



Pièces	4 Pièces
Superficie	102 m²
Référence	86139197
Prix	735 000 €

Les Adrets-de-l'Estérel

Appartement à vendre (83600)

Dans une somptueuse résidence neuve livrée en 2025, découvrez ce magnifique appartement de 4 pièces situé à seulement 35 minutes de l'aéroport de Nice et à 15 minutes des plages. Niché au premier étage d'un immeuble de deux niveaux, ce bien d'exception de 102 m² offre une vue dégagée et apaisante sur le village. L'espace de vie, baigné de lumière, s'ouvre sur une cuisine moderne entièrement équipée, idéale pour partager des moments conviviaux. L'appartement comprend également une chambre avec salle d'eau et WC privés, deux autres chambres confortables, ainsi qu'une salle de bain avec WC. ...

In a sumptuous new residence completed in 2025, discover this magnificent 4-room apartment located just 35 minutes from Nice Airport and 15 minutes from the beaches. Nestled on the first floor of a two-story building, this exceptional 102 m² property offers unobstructed and soothing views of the village. The light-filled living space opens onto a modern, fully equipped kitchen, ideal for sharing convivial moments. The apartment also includes a bedroom with a private shower room and toilet, two other comfortable bedrooms, and a bathroom with a toilet. To extend your moments of relaxation, a ...

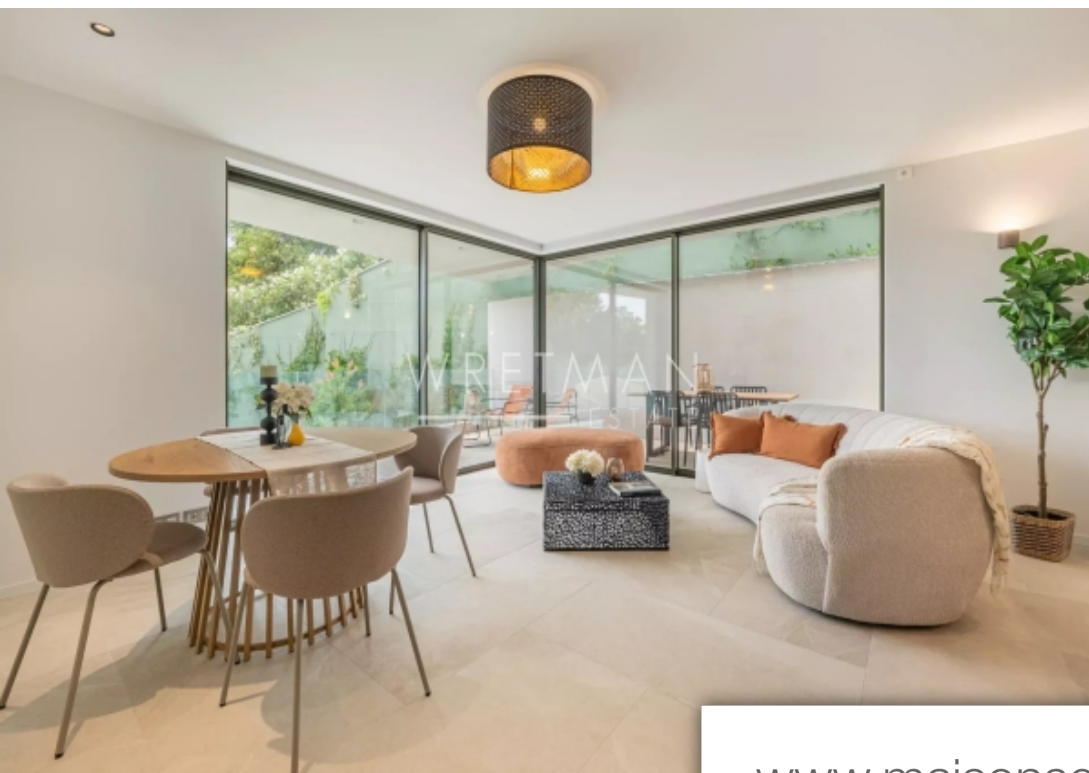
WRETMAN ESTATE & CONSULTING

8 Rue Jean de Riouffe - 06400 CANNES

[Contacter l'agence](#)

[Voir tous les biens de cette agence](#)





www.maisonsetappartements.fr

