



Pièces	<b>Studio</b>
Superficie	<b>25 m²</b>
Référence	<b>G47-1</b>
Prix	<b>637 €</b>

# Le Cannet

## Appartement à louer (06110)

06110 le cannet - studio vide proche lycee carnot - au 4e étage d'une résidence avec ascenseur, location d'un appartement t1 vide de 25,72 m2, comprenant : entrée, salle de douche avec wc, séjour avec placard et cuisine ouverte aménagée, balcon de 6,24 m2 avec vue dégagée sur verdure - cave - eau froide/chaude et chauffage collectifs - loyer 527€ + 89€ de prov/charges communes + 21€ de prov/teom = 637€/mois charges comprises. !! Attention !! Loyer révisé annuellement chaque année le 1er mai! Prochaine révision le 01/05/2026 ! Les informations sur les risques auxquels ce bien est exposé sont ...

*In Le Cannel, near the Lycée Carnot, on the 4th floor of a residence with lift, renting an empty T1 apartment of 25,72 m2, including: Entrance, shower room with WC, living room with cupboard and open kitchen, balcony of 6,24 m2 with clear view on greenery - Cellar - Water cold / hot and collective Heating -*

## LEPINE IMMOBILIER

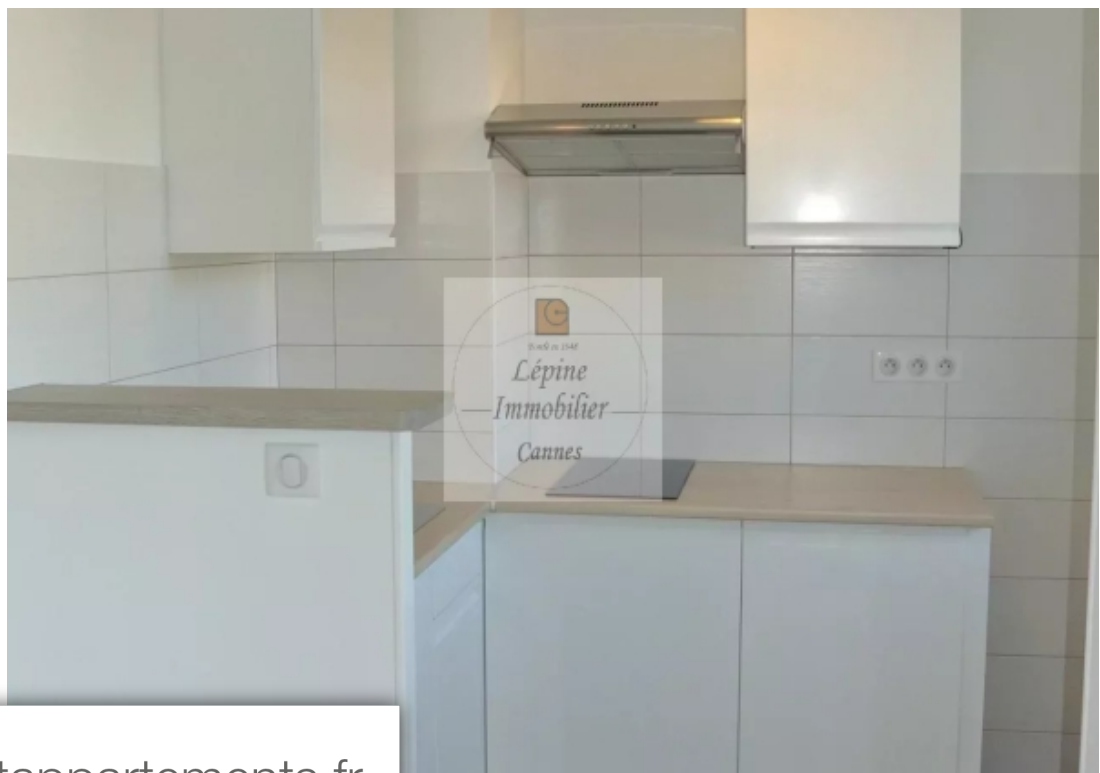
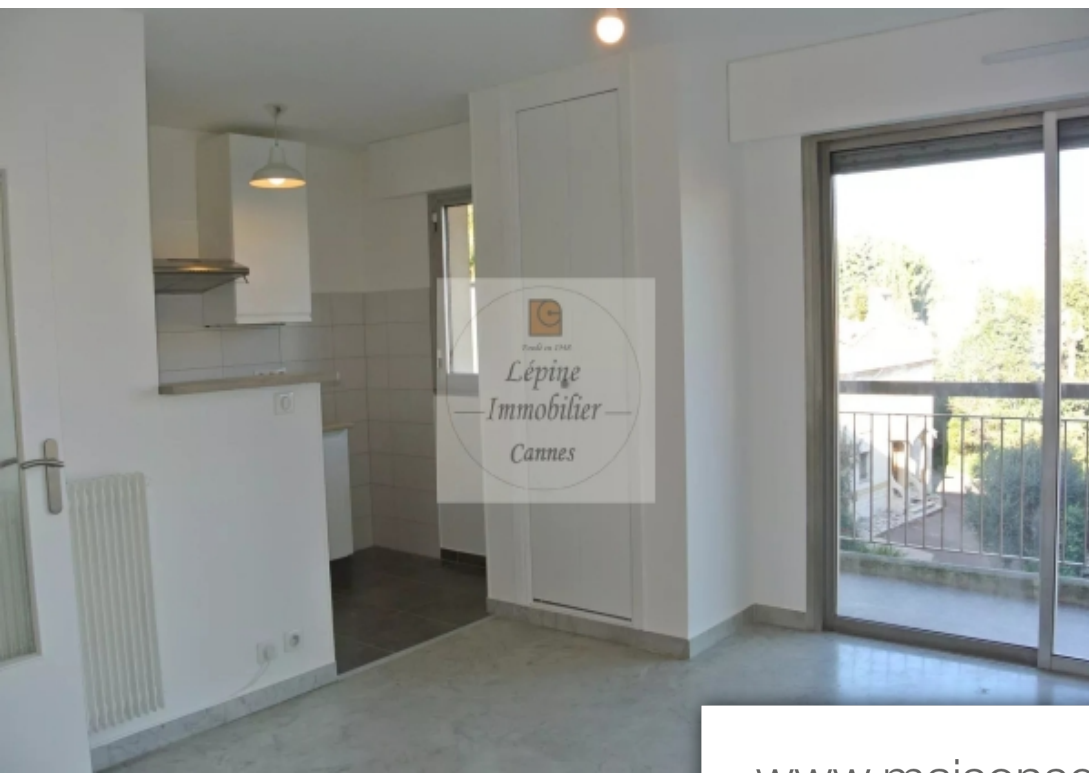
81 Boulevard de La Croisette - 06400 CANNES

[Contacter l'agence](#)

[Voir tous les biens de cette agence](#)







[www.maisonsetappartements.fr](http://www.maisonsetappartements.fr)

