



Pièces	<b>5 Pièces</b>
Superficie	<b>159 m<sup>2</sup></b>
Référence	<b>V21</b>
Prix	<b>Prix NC</b>

# La Motte

## Appartement à vendre (83920)

Villa contemporaine a vendre sur plan d'une surface de 159 m<sup>2</sup> avec piscine individuelle. Ouverte au sud avec une vue exceptionnelle sur le massif de la colle du rouet, cette villa marie modernité et esprit provençal : larges baies vitrées, pompe à chaleur, isolation thermique renforcée, grandes dalles de carrelage au sol, cuisine équipée, tuiles romanes anciennes avec charpente apparente en séjour. Le modèle présenté comprend un séjour/salle à manger/cuisine de 60 m<sup>2</sup> et 4 belles chambres sur un terrain de 1.380 m<sup>2</sup>. Le jardin aménagé et paysagé comprendra une large terrasse de 120 m<sup>2</sup> et une ...



*Les domaine de st-endreol : buy your own peace of paradise. The price of this villa buying off-plan (preliminary project with an area of 159 mâ<sup>2</sup> with individual swimming pool and independent garage) is €958.333 excluding tax, and €1.150.000 including tax. Open to the south with an exceptional view of the colle du rouet massif, this villa combines modernity and provençal spirit : large windows, heat pump, reinforced thermal insulation, tiled floor, fitted kitchen, old romanesque tiles. The model presented includes a living/dining room/kitchen of 60 mâ<sup>2</sup> and 4 beautiful bedrooms on a plot of ...*



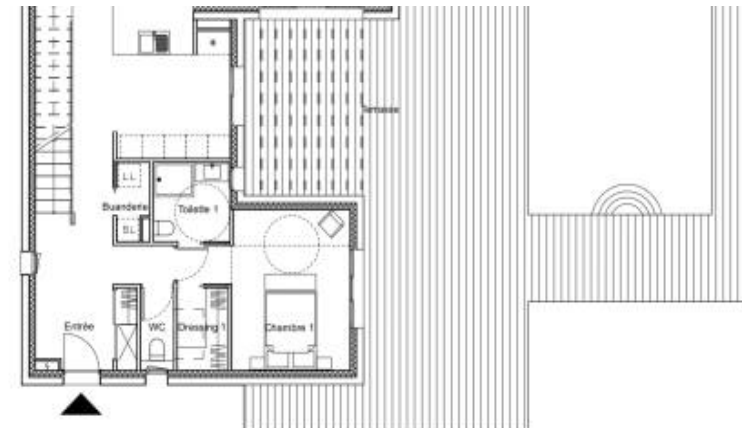
## **S.E.G.S.E. LES DOMAINES DE ST-ENDRÉOL**

4300, Route de Bagnols-en-Forêt - 83920 LA MOTTE

[Contacter l'agence](#)

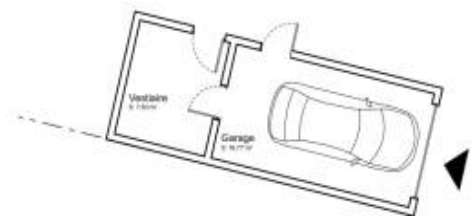
[Voir tous les biens de cette agence](#)



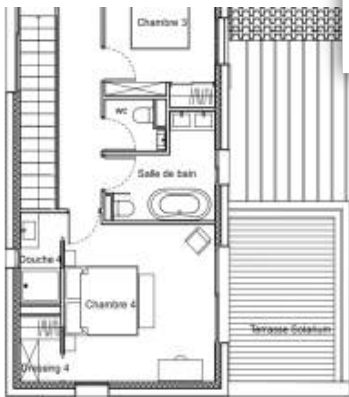


SURFACES HABITABLES

niveaux	Surface en m2
Rez-de-jardin	



[www.maisonsetappartements.fr](http://www.maisonsetappartements.fr)



SURFACES HABITABLES

niveaux	Surface en m2
Rez-de-jardin	
Entrée	11,36
Espace jour + cuisine	60,00
Buanderie	1,65
14,27	1,92

