



Pièces	3 Pièces
Superficie	64 m²
Référence	86235415
Prix	822 000 €

Issy les Moulineaux

Appartement à vendre (92130)

A proximité du parc Frédéric Pic et à 10 minutes des métros Mairie d'Issy et Corentin Celton, le Groupe Vaneau vous invite à découvrir au rez-de-chaussée d'une résidence entièrement rénovée en 2025 avec accès PMR, cet appartement familial de trois pièces de 64,4 m2 Loi Carrez avec sa terrasse et son grand jardin. Il se compose d'une entrée avec placard et penderie, beau séjour de 26 m2 exposé Sud-Est avec cuisine aménagée, terrasse de 11 m2 prolongée d'un jardin privatif de 39 m2, deux chambres dont l'une avec son dressing, salle de bains avec toilettes. Une place de parking complète ce bien. ...

Close to the Frédéric Pic park and 10 minutes from the Mairie d'Issy and Corentin Celton metros, Groupe Vaneau invites you to discover this three-room family apartment of 64.4 m2 Loi Carrez with its terrace and large garden, on the first floor of a residence entirely renovated in 2025 with PMR access. It comprises an entrance hall with cupboard and closet, 26 m2 living room facing south-east with fitted kitchen, 11 m2 terrace extending onto a 39 m2 private garden, two bedrooms, one with dressing room, bathroom with toilet. A parking space completes this property. You'll appreciate the standing ...

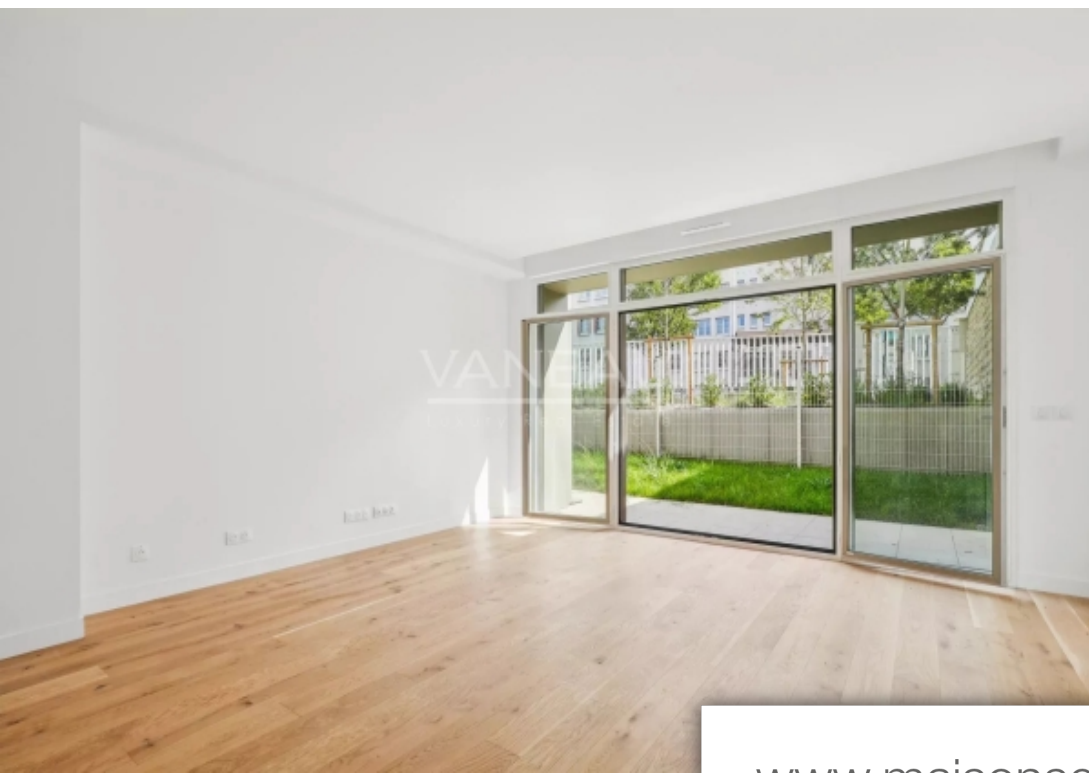
VANEAU MARAIS

39, rue de Turenne - 75003 PARIS 3EME

[Contacter l'agence](#)

[Voir tous les biens de cette agence](#)





www.maisonsetappartements.fr

