



Pièces	5 Pièces
Superficie	144 m²
Référence	7200936
Prix	1 050 000 €

Garches

Appartement à vendre (92380)

En limite de saint-cloud et rueil-malmaison, face à l'hippodrome et golf de paris, un grand appartement familial en excellent état. Situé au deuxième étage d'un immeuble récent et sécurisé datant de 2006, il offre une superficie de 144.92m². La partie réception se compose d'un triple séjour de 50m² donnant sur une terrasse de plus de 15m², d'une cuisine D'inatoire de 15m² avec accès à une deuxième terrasse de plus de 8m², d'une petite buanderie et d'un cabinet de toilette. l'espace nuit offre 4 chambres dont une de 22m² avec terrasse, une salle de bains et une salle d'eau. Nombreux rangements ...

On the edge of Saint-Cloud and Rueil-Malmaison, facing the race course and the Golf de Paris, this large family apartment is in excellent condition. 144.92m² (1,560 sq ft) of surface area on the second floor of a recent and secure building dating from 2006. The reception part contains a 50m² (538 sq ft) triple-sized living room opening onto a terrace over 15m² (161 sq ft), a 15m² (161 sq ft) eat-in kitchen with access to a second 8m² (86 sq ft) terrace, a small laundry room and a toilet. The sleeping area comprises four bedrooms including one 22m² (236 sq ft) bedroom with terrace, a bathroom ...

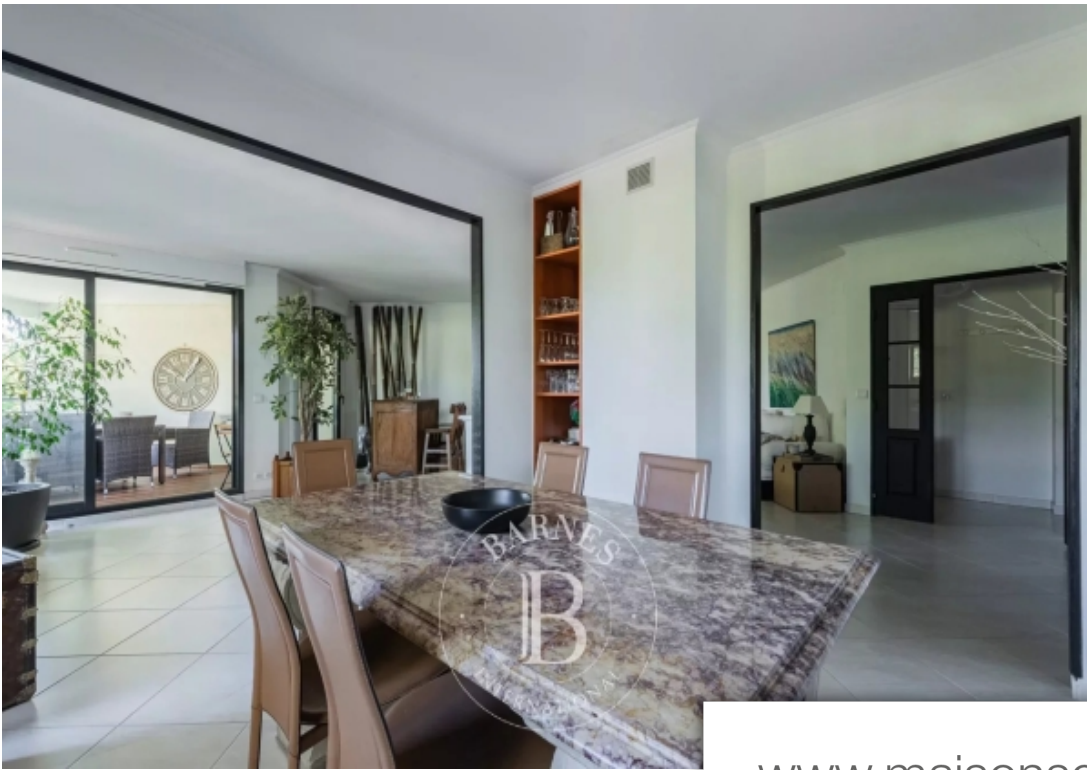
BARNES HAUTS DE SEINE SUD/OUEST

48, avenue Jean Baptiste Clement - 92100 BOULOGNE BILLANCOURT

[Contacter l'agence](#)

[Voir tous les biens de cette agence](#)





www.maisonsetappartements.fr

