



Pièces	<b>3 Pièces</b>
Superficie	<b>62 m<sup>2</sup></b>
Référence	<b>84445257</b>
Prix	<b>270 000 €</b>

Carcès

Appartement à vendre (83570)

Au cœur de la Provence Verte, à Carcès, découvrez ce nouveau programme neuf composée de 11 appartements de standing, allant du T2 au T4 avec terrasse et parking. Cet appartement T3 de 62 m<sup>2</sup> avec terrasse de 14 m<sup>2</sup> dispose d'un séjour de 29 m<sup>2</sup> avec cuisine ouverte donnant sur la terrasse de 14 m<sup>2</sup> avec vue dégagée sur la campagne, de deux chambres, d'une salle d'eau, et d'un WC. Climatisation. L'appartement est vendu avec une place de parking en sous-sol. N'hésitez pas de contacter notre agent pour plus d'informations, nous serons ravis de vous donner plus de détails sur ce projet ainsi que sur ...

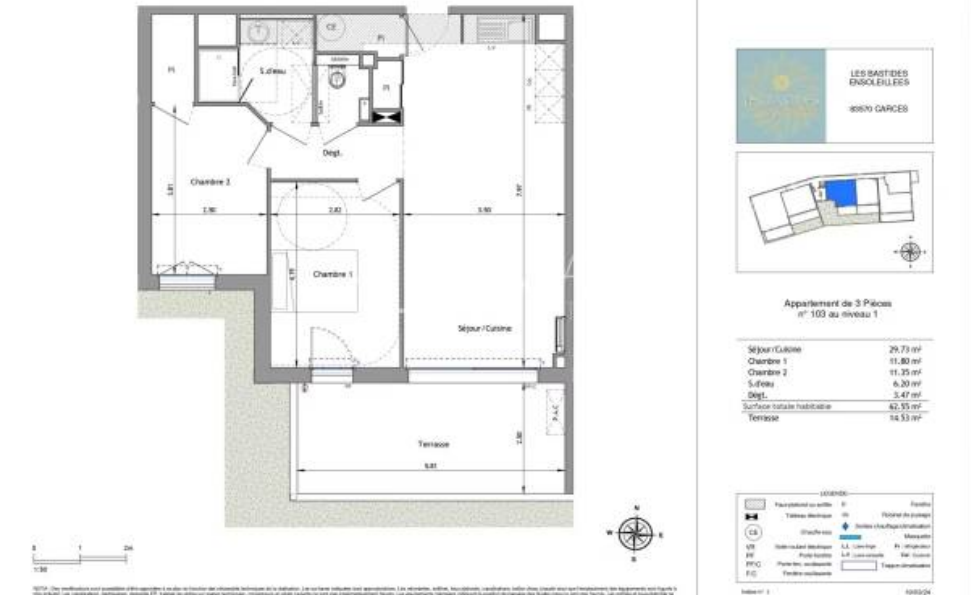
*In the heart of Provence, in Carcès, discover this new project of 11 high end apartments, ranging from T2 to T4 with terrace and parking. This 2-bedroom apartment of 62 m<sup>2</sup> with 14 m<sup>2</sup> of terrace has a spacious living room of 29 m<sup>2</sup> with open kitchen opening onto the terrace of 14 m<sup>2</sup> with wide views of the countryside, two bedrooms, a shower room, and WC. Air conditioner. The apartment is sold with one parking in the basement. Do not hesitate to contact our agent for more information, we will be happy to give you more details on this project as well as the progress of the site. Delivery: 2nd quarter ...*

## WRETMAN ESTATE & CONSULTING

19 Rue des Serbes, 1er étage - 06400 CANNES

[Contacter l'agence](#)

[Voir tous les biens de cette agence](#)







[www.maisonsetappartements.fr](http://www.maisonsetappartements.fr)

