



Superficie	200 m²
Référence	SP169
Prix	4 140 000 €

Cannes

Appartement à vendre (06400)

Au cœur d'une résidence de standing avec gardien, somptueux duplex d'environ 200 m2 bénéficiant d'une vue panoramique sur les Iles de Lérins et d'un jardin privé. Cet exceptionnel appartement aux prestations haut de gamme est composé d'une entrée, d'un toilette invité, d'un spacieux espace de réception, d'une cuisine indépendante équipée ainsi que d'une chambre en suite. A l'étage, un bureau et deux belles chambres de maîtres en suite avec dressing et terrasse. Les informations sur les risques auxquels ce bien est exposé sont disponibles sur le site Géorisques :

In the heart of a luxury residence with caretaker, sumptuous duplex of approximately 200 m2 enjoying a panoramic view of the Lérins Islands and a private garden. This exceptional apartment with luxurious amenities is composed of an entrance hall, a guest toilet, a spacious reception area, an independent fitted kitchen and an en-suite bedroom. On the first floor, an office and two beautiful master bedrooms en suite with dressing room and terrace. Information on the risks to which this property is exposed is available on the Géorisques website:

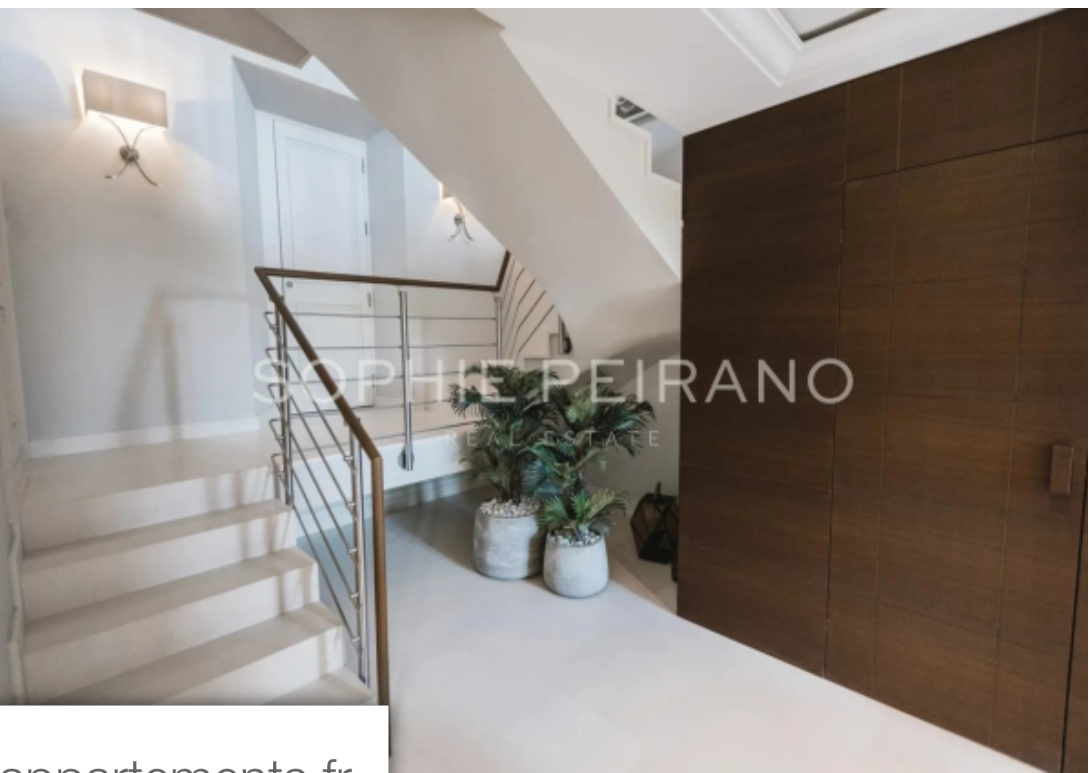
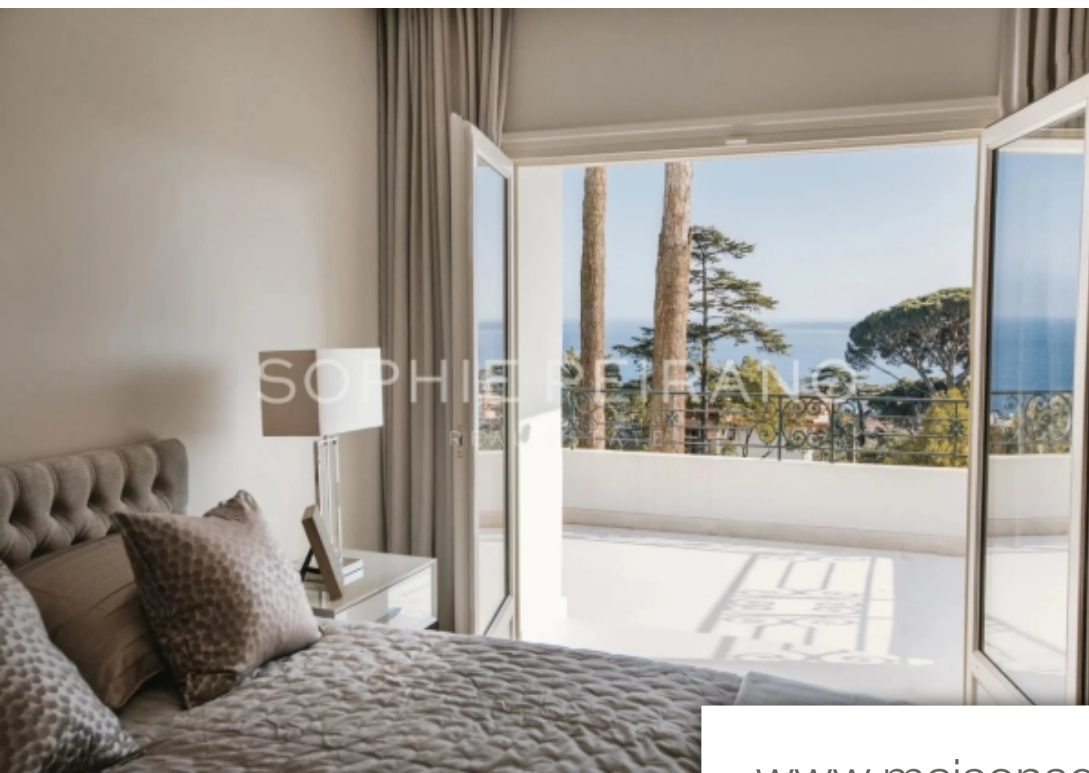
SOPHIE PEIRANO REAL ESTATE

4 Rue des Etats Unis - 06400 CANNES

[Contacter l'agence](#)

[Voir tous les biens de cette agence](#)





www.maisonsetappartements.fr

