



Pièces	<b>3 Pièces</b>
Superficie	<b>68 m<sup>2</sup></b>
Référence	<b>6254571</b>
Prix	<b>1 099 000 €</b>

Cannes

Appartement à vendre (06400)

Idéalement situé au Palm beach à 50 mètres de la croisette, du port Canto et des commerces, 3p d'angle de 68m<sup>2</sup> ouvert sur une terrasse d'angle de 26m<sup>2</sup> accompagnée d'un magnifique toit terrasse de 68m<sup>2</sup>.L'appartement se compose d'une entrée, d'un séjour/cuisine avec vue mer, de deux chambres avec salle de douche, d'un toilette invité.Une cave et un parking sous sol complètent ce bien.Honoraires d'agence de 6% à la charge de l'acquéreur inclus dans le prix affiché.Les informations sur les risques auxquels ce bien est exposé sont disponibles sur le site Géorisques : [www.georisques.gouv.fr](http://www.georisques.gouv.fr)

*Ideally located at the Palm beach, 50 meters from the Croisette, the Canto port and the shops, 68 Sqm corner 2 bedroom apartment opening onto a 26 Sqm corner terrace accompanied by a magnificent 68 Sqm roof terrace.The apartment consists of an entrance, a living room / kitchen with sea view, two bedrooms with shower room, a guest toilet.A cellar and an inside parking space complete this property.Agency fees of 6% payable by the purchaser included in the displayed price*

## **REICHERTS IMMOBILIER**

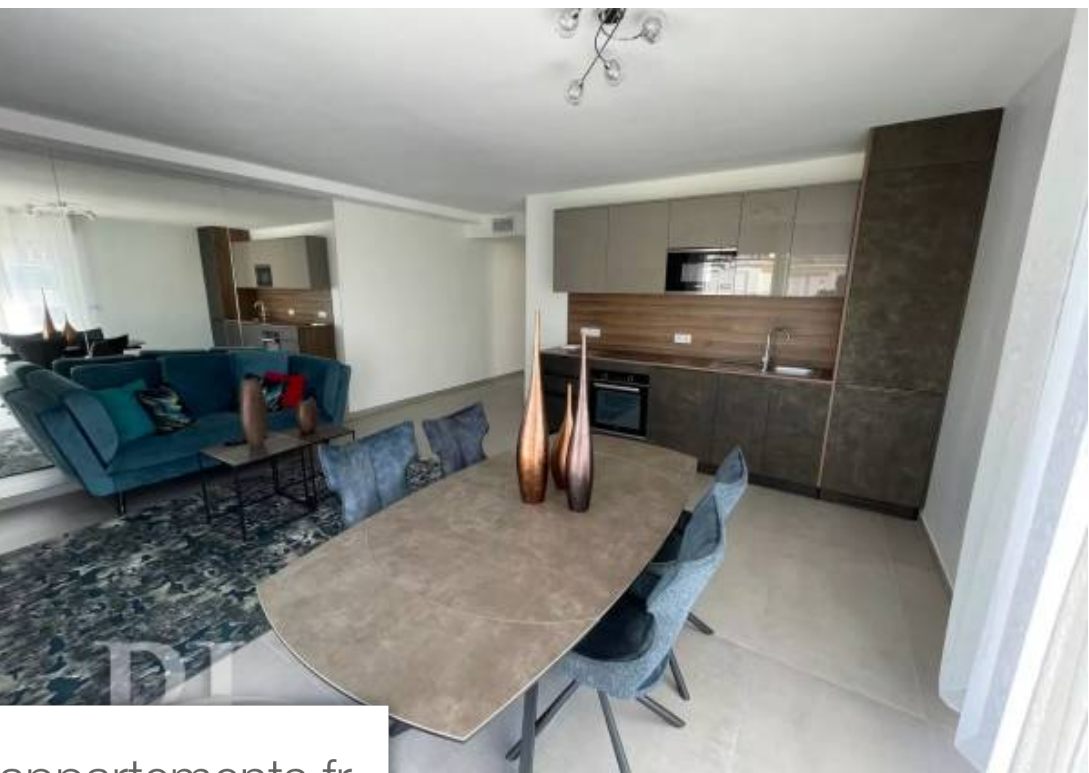
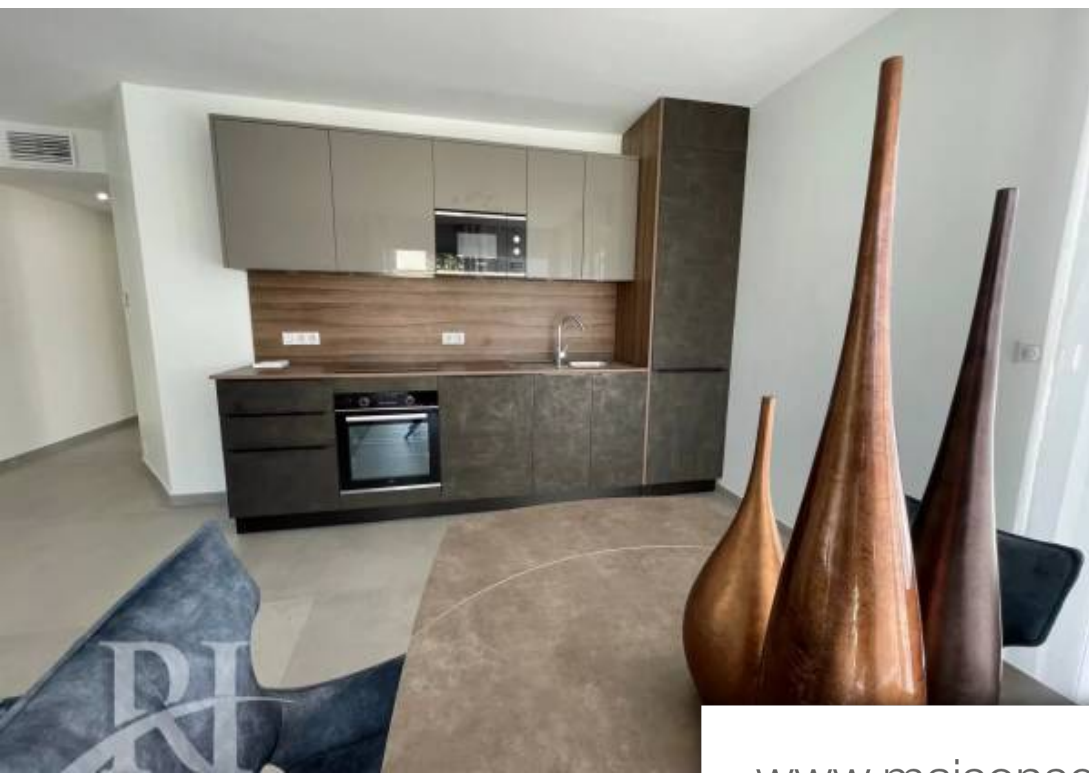
42 ISOLA BELLA - 06400 CANNES

[Contacter l'agence](#)

[Voir tous les biens de cette agence](#)







[www.maisonsetappartements.fr](http://www.maisonsetappartements.fr)

