



Pièces	4 Pièces
Superficie	142 m²
Référence	84598716
Prix	1 085 000 €

Cannes

Appartement à vendre (06400)

Ce spacieux appartement en Rez-de-jardin de 142.50 m² est situé dans le quartier convoité de Montfleury. Avec ses 289 m² de jardin exposé sud vous pourrez vous détendre en toute tranquillité tout en étant à proximité des commodités de la ville . Cet espace propose un environnement calme et ensoleillé. Il se dispose: d'une entrée, d'un immense séjour-salle à manger , d'un bureau (ou chambre), d'une cuisine indépendante (avec possibilité d'ouverture) sur l'espace de vie, toilettes invités, 2 chambres de maîtres en suite. Un garage complète ce bien. A 10 mn à pied de la rue d'Antibes retrouvez ...

This spacious 142.50 m² ground floor apartment is located in the coveted Montfleury district. With its 289 m² south-facing garden you can relax in complete peace while being close to the city's amenities. This space offers a calm and sunny environment. It has: an entrance, a huge living-dining room, an office(or bedroom), an independent kitchen (with the possibility of opening) onto the living space, guest toilets, 2 master bedrooms Next. A garage completes this property. A 10-minute walk from Rue d'Antibes, find the peaceful atmosphere of the countryside

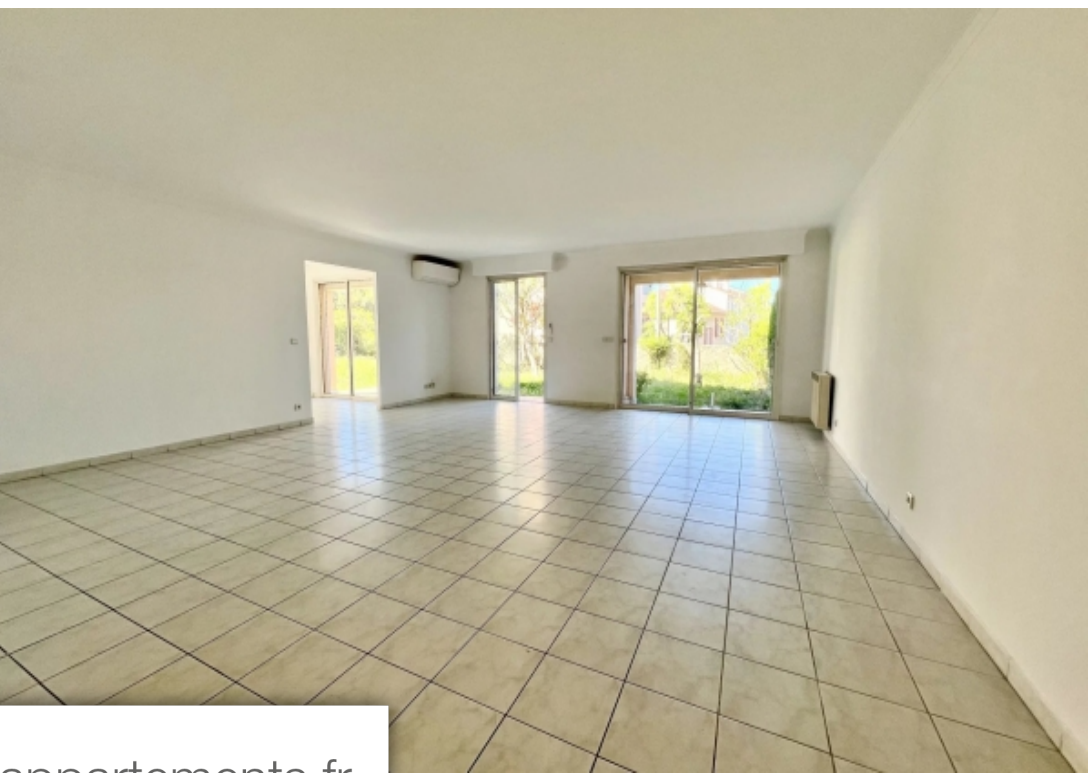
CAPAZUR ESTATE

20, avenue Pierval Villa le secant - 06400 CANNES

[Contacter l'agence](#)

[Voir tous les biens de cette agence](#)





www.maisonsetappartements.fr

