



|            |                   |
|------------|-------------------|
| Superficie | 51 m <sup>2</sup> |
| Référence  | 84370643          |
| Prix       | 295 000 €         |

# Boulogne Billancourt

## Appartement à vendre (92100)

Boulogne/résidence les hespérides du parc, métro billancourt, dans une résidence avec services non médicalisée pour seniors autonomes et valides, grand 2 pièces en parfait état d'environ 51 m<sup>2</sup>avec balcon en étage élevé. Ce bien se compose d'une entrée avec placards, d'un séjour avec balcon, d'une cuisine équipée, d'une chambre avec placard et d'une salle d'eau avec douche italienne. Toilettes séparés.1 cave complète ce bien. La résidence dispose d'hôtesse d'accueil et de veilleurs de nuit 24h/24 toutes les pièces de votre appartement sont reliées directement à l'accueil de la résidence. Sur ...

*Boulogne/residence les hespérides du parc, billancourt metro station. Large, 51m<sup>2</sup> (549 sq ft) 1-bed apartment in immaculate condition with balcony on an upper floor of a non-medicalised residence for autonomous and able-bodied seniors. Comprising an entrance hall with cupboards, a living room with balcony, a fitted kitchen, a bedroom with cupboard and a shower room with walk-in shower. Separate toilet. Cellar also included. The residence is staffed by receptionists and night watchmen 24 hours a day all rooms in the apartment are connected directly to the residence's reception desk. Selection ...*

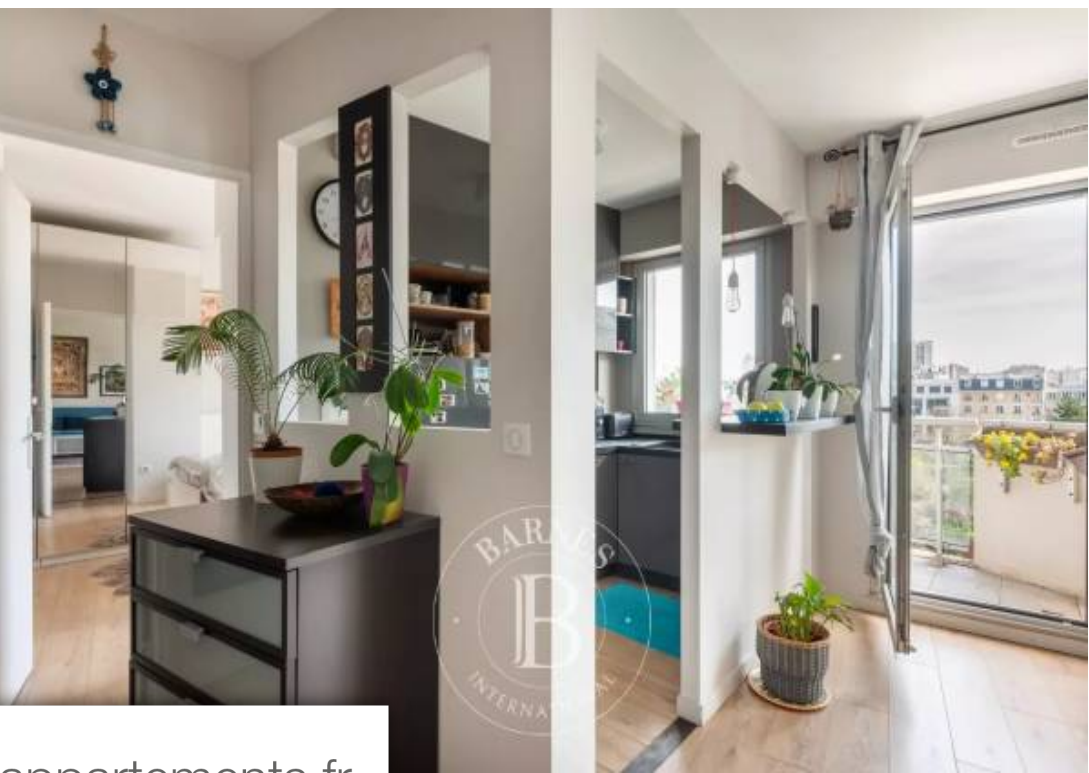
## **BARNES BOULOGNE**

48, avenue Jean Baptiste Clément - 92100 BOULOGNE BILLANCOURT

[Contacter l'agence](#)

[Voir tous les biens de cette agence](#)





[www.maisonsetappartements.fr](http://www.maisonsetappartements.fr)

