



Pièces	4 Pièces
Superficie	95 m²
Référence	86678034
Prix	645 000 €

Antibes

Appartement à vendre (06600)

Situé au 2ème étage d'une résidence sécurisée avec piscine et gardien, cet appartement traversant offre une vue imprenable sur les îles de Lérins. Il se compose d'une entrée, d'une cuisine indépendante prolongée par une loggia fermée, et d'un double séjour lumineux ouvrant sur une belle terrasse avec vue mer. La partie nuit comprend une première chambre avec salle de douche et toilettes attenants, également tournée vers la mer, ainsi qu'un second espace nuit avec deux chambres, une salle de bains et toilettes et une salle de douches et toilettes. Son agencement bénéficie d'une double ...

Located on the 2nd floor of a secure residence with a swimming pool and caretaker, this dual-aspect apartment enjoys stunning views over the Lérins Islands. It features an entrance hall, a separate kitchen extended by an enclosed loggia, and a bright double living room opening onto a beautiful terrace with sea views. The sleeping area includes a first bedroom with an en-suite shower room and toilet, also facing the sea, as well as a second sleeping area with two bedrooms, two shower rooms and two toilets. The layout benefits from a dual North/West exposure. A cellar and an outdoor parking space ...

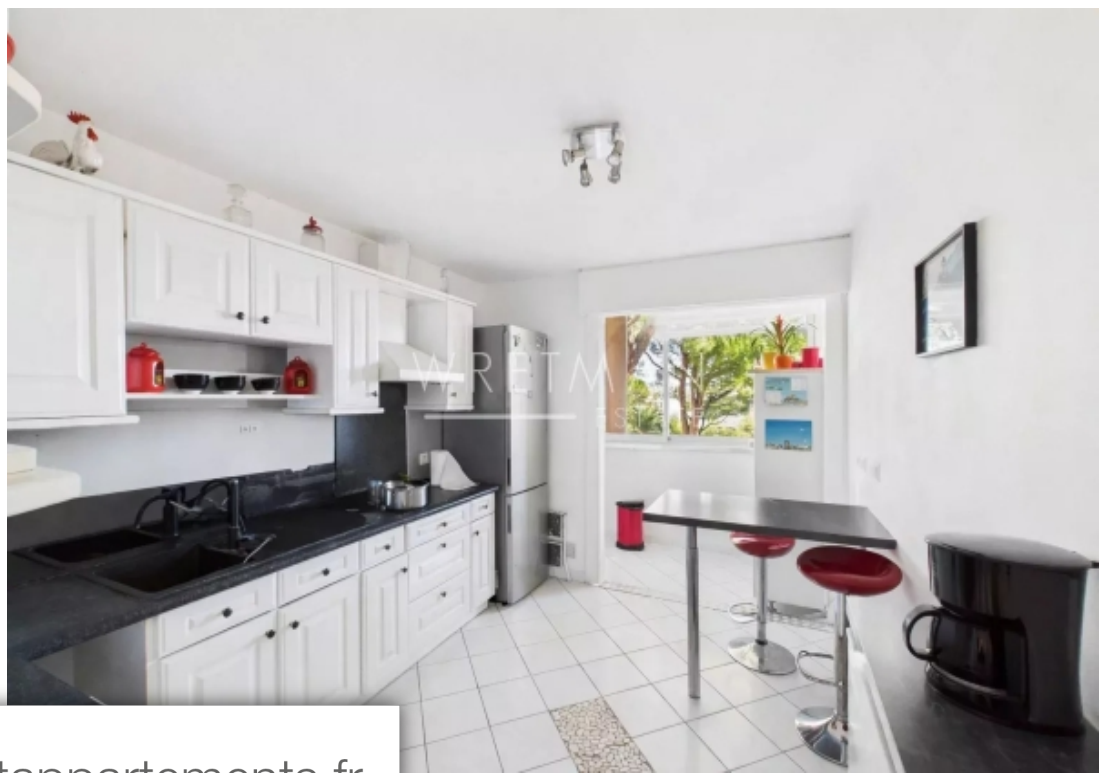
WRETMAN ESTATE & CONSULTING

8 Rue Jean de Riouffe - 06400 CANNES

[Contacter l'agence](#)

[Voir tous les biens de cette agence](#)





www.maisonsetappartements.fr

