



Pièces	<b>2 Pièces</b>
Superficie	<b>63 m²</b>
Référence	<b>RM2564</b>
Prix	<b>549 000 €</b>

# Antibes

## Appartement à vendre (06600)

Appartement T2 très lumineux, immergé dans la verdure, faisant partie d'un programme neuf qui propose des espaces de vie confortables, bien pensés et agréables à vivre, baignés de lumière naturelle grâce à de grandes baies vitrées créant une atmosphère chaleureuse et accueillante. Il dispose également d'une terrasse bien exposée et ensoleillée, véritable prolongement de l'espace intérieur, ouverte sur un environnement verdoyant et arboré, qui procure calme, sérénité et bien-être au quotidien. La résidence est conçue pour répondre aux exigences strictes de la Réglementation Thermique RT 2012 ...

*Bright T2 apartment immersed in greenery, part of a new program offering comfortable, well-designed living spaces bathed in natural light thanks to large bay windows creating a warm, welcoming atmosphere. It also boasts a sunny, well-exposed terrace, a true extension of the interior space, opening onto a green, wooded environment that provides calm, serenity and well-being on a daily basis. The residence is designed to meet the strict requirements of the RT 2012 -10% Thermal Regulations and will benefit from NF Habitat HQE certification, guaranteeing high standards of energy performance, ...*

## ISIT IMMOBILIER

26 rue de la Buffa - 06000 NICE

[Contacter l'agence](#)

[Voir tous les biens de cette agence](#)







www.maisonsetappartements.fr



LOT  
404

SURFACES	
LOGEMENT	63,00 m²
SURFACE EXTERIEURE	71,50 m²

NIV  
TY  
DA



NIVEAU R+4  
TYPE 3 pièces  
LOT 404

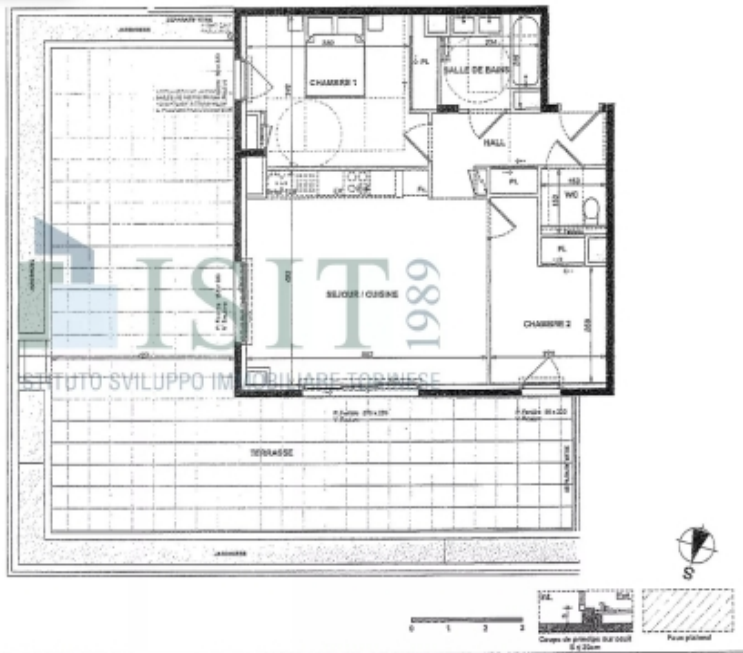
TABLEAU DES SURFACES (en m²)

HALL	6,80
SEJOUR / CUISINE	26,00
CHAMBRE 1	14,50
CHAMBRE 2	9,50
SALLE DE BAINS	4,50
WC	2,80
SURFACE HABITABLE	63,00 m²
TERRASSE	71,50
SURFACE EXTERIEURE	71,50 m²



La disposition des équipements est donnée à titre indicatif. L'électroménager est non fourni. Les surface approximatives.  
Les rebordées, soffites, faux plafonds, canalisations ne sont pas toujours figurés sur ce plan. Le total de la avec le placard.  
La société se réserve la possibilité d'apporter à ce plan les modifications dues à des impératifs d'ordre technique.

Indice : 02



La disposition des équipements est donnée à titre indicatif. L'électroménager est non fourni. Les surfaces et les cotes indiquées sont approximatives.  
Les rebordées, soffites, faux plafonds, canalisations ne sont pas toujours figurés sur ce plan. Le total de la surface de la pièce est celui-ci.  
La société se réserve la possibilité d'apporter à ce plan les modifications dues à des impératifs d'ordre technique ou administratif.  
Date : 24 Janvier 2025 Indice : 02